

# KYUHOJI RYOKUCHI PARK

大阪中央環状線をはさんで、八尾市、東大阪市、大阪市に広がる久宝寺緑地は鶴見、服部、大泉と並ぶ大阪四大緑地の一つです。甲子園球場の約10倍の広さをもつ園内には、子どもたちが元気に遊べる遊具や、本格的なスポーツ施設が勢揃いしています。四季折々に、緑や花と親しんだり、のんびりできる憩いのスペースで、ゆったりした時間を過ごしてみませんか。

## 景観 Landscape

### 1 8 芝生広場 Large Lawn Area (北地区)



北地区の東西に位置する広々とした芝生広場です。寝転んだり、読書をしたり、思い思いのスタイルでゆったりとした時間を楽しんでください。

### 4 水辺広場 Waterside Path (北地区)



水辺の風景が楽しめる静かな空間です。水辺に生息する生きものや水生植物、野鳥が観察できます。

### 5 風の広場 Breeze Square (北地区)



ほのかな風のおいや、さわさわ揺れる木々の音などユニバーサルデザインを取り入れた五感で楽しむ広場です。

### 7 花の広場 Flower Garden (北地区)



1年を通じて花が楽しめるエリアです。公園ならではの広々とした空間で、大きな花壇と四季折々の花々が奏でる色のハーモニーをお楽しみください。

### 16 シャクヤク園 Peony Garden (中地区)



ゆったりとしたスロープのあるユニバーサルデザインを取り入れたシャクヤク園。5月の開園時には、国際花と緑の博覧会で展示されていた肥後シャクヤクもお楽しみいただけます。

### 18 中央広場 (花の道) Central Square (中地区)



公園の中心部を南北に走る「花の道」は、久宝寺緑地のシンボル空間です。コブシやハクモクレンの春を告げる白い花と香りをお楽しみください。

## スポーツ Sports

### 15 子ども広場 Playing Field for Children (中地区)



子どもたちのにぎやかな声が聞こえてくる遊び場です。サッカーや少年軟式野球の練習グラウンドとしても活用されています。

### 19 野球場 Baseball Stadium (中地区)



内野は黒土、外野は天然芝、中堅120m、両翼91.4m、LEDスコアボードを備えた本格的な野球場です。高校野球予選をはじめ、硬式、軟式を問わず様々な大会が開催されています。

### 22 テニスコート Tennis Courts (中地区)



2019年にリニューアルした8面のコートで、軟式・硬式テニスを楽しめます。ロビー、更衣室、シャワー(温水)などを備えたスポーツハウスが隣接しています。

### 24 軟式野球場 Baseball Fields (東地区)



2面のグラウンドはスコアボード、ダッグアウト、バックネットを備えています。

### 25 陸上競技場 Athletic Field (東地区)



更衣室、シャワールーム(水のみ)完備。車椅子用観覧スペースも設けています。

## 健康 Health

### 6 健康広場 Outdoor Fitness Area (北地区)



手触りが優しい木製の健康遊具が並ぶ広場。静寂な林の中でゆったりと自然を感じながら健康づくりが楽しめます。

### 20 スポーツハウス Sports Center (中地区)



テニスコートに隣接するスポーツハウスは、コインロッカー、シャワールーム(温水あり)完備の休憩所です。ボールウォークステーションとしてボールのレンタルも行っています。

### 21 ランニングコース Running Course (北地区 中地区 東地区)



久宝寺緑地には中地区、北地区、東地区を走るランニングコースが設定されています。中地区スポーツハウス前の園路にそのスタート地点とコースの案内板が設置されています。スポーツハウスのコインロッカーに荷物を預けることができます。

## レクリエーション Recreation

### 9 ファミリー広場 Family Area (Picnic Area) (北地区)



ご家族連れから仲良しグループまで楽しいひと時を過ごしてください。バーベキューを楽しむときは公園のルールを守りましょう。

※面火、ロープを張ることは禁止されています。  
※有料ゴミ回収袋をご利用ください。  
※無人での場所取りはご遠慮ください。

### 10 有料バーベキューコーナー (北地区)



レンタルサービス「バーベキューコンロやテントなど、バーベキュー器材のレンタルを利用して手ぶらでバーベキューを楽しめます。予約制ですので、場所取り不要、食材セットもご購入いただけます。

### 23 プール Swimming Pool (東地区)



50m2面、25m1面、変形プール(児童用プール)1面の計4面のプールを備えています。そのうち50mの1面は車椅子でご利用いただけるスロープ付きのプールです。(7月中旬頃から8月までオープン)

※プール専用車椅子を2台ご用意していますので、お気軽にお声掛けください。

## 遊び場 Playground

### 公園で安全に遊ぶために 服装のチェック

- 服装は動きやすい格好で遊びましょう。
- 足にあった靴をはき、ヒモ靴のヒモはしっかり結びましょう。
- ヒモ付きの服や手袋、肩かけカバン・マフラーなどは遊具に引っ掛けて体を締めつけるおそれがあるので身につけたまま遊ぶのはやめましょう。

### 2 まいまい広場 (3歳～12歳) Children's Playground 1 (Maimai Hiroba) (北地区)



カタツムリをモチーフにした大型遊具のある広場です。巻き貝の中の螺旋状の階段や、滑り台で遊べます。砂場の周りの壁ではウォールクライミングも楽しめます。

### 3 よちよちランド (1歳～5歳) Children's Playground 1 - Toddler's Area (北地区)



まいまい広場に隣接した、小さいお子さんが安心して遊べるように安全フェンスで囲まれたエリアです。赤、青、黄色のカラフルな遊具が盛り沢山です。

### 11 もくもく元気広場 (3歳～12歳) Children's Playground 2 (Mokumoku Genki Hiroba) (北地区)



子どもたちに大人気の大型複合遊具やターザンロープ、ブランコがあります。ゲートボールやバスケットゴール、思いっきり走り回れる広場など、みんなで楽しめる広場です。

### 12 幼児コーナー (3歳～6歳) Children's Playground 2 - Toddler's Area (北地区)



もくもく元気広場に隣接したエリアです。フェンスで囲まれ、小さいお子さんもお安心して遊べます。滑り台、シーソー、スイング遊具や、砂遊びができます。

### 26 あいあい広場 (3歳～12歳) Children's Playground (東地区)



人とのふれあいや河内木綿の藍染(あいぞめ)にちなんで、「あいあい広場」と名付けられた広場です。障がいのある人も一緒に遊べる遊具を設置しています。

### 27 ウェルネス広場 Outdoor Fitness Area (東地区)



高齢者や子ども、障がいのある人も含む、「誰もが楽しみながら運動し交流することができる広場」が基本コンセプトです。筋トレゾーンやストレッチゾーンなど、目的に合わせた器具や八尾特産の枝豆オブジェが設置されています。

### 13 公園インフォメーション Information (北地区)



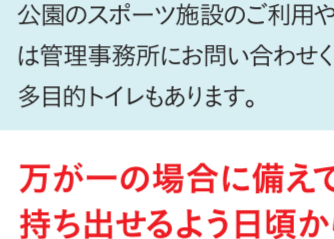
見頃の花や樹木、園芸相談、防災マップ、防災絵本など、植物や生きもの、防災に関する情報を提供しています。また、授乳室や休憩できるスペースを設け、ワークショップも不定期で行っています。

### 14 コンビニエンスストア Convenience Store (北地区)



飲料や食品を販売しています。イトインコーナーで軽い食事を取ることもできます。隣接する公園インフォメーションや、屋外のテラスもご利用いただけます。

### 17 管理事務所 Park Office (中地区)



公園のスポーツ施設のご利用や様々なイベント開催に関する手続きは管理事務所にお問い合わせください。オストメイト用の設備がある多目的トイレもあります。

## 万が一の場合に備えて、次のようなものを持ち出せるよう日頃から準備しておきましょう

- チェックリスト
- 水、非常食 (3日分: 軽量なものが望ましい)
- 簡易トイレ (トイレットペーパー含む)
- 雨具 (カッパ、ポンチョなど)
- 防寒着、タオル、下着、靴下、軍手、帽子 (ヘルメット)
- 照明器具 (懐中電灯、ランタン、ヘッドライトなど)
- 衛生用品 (歯ブラシ、マスク、消毒液、ゴミ袋、救急 手当キット)
- ラジオ、携帯電話
- 電池、充電器
- 服用している薬 (お薬手帳を含む)
- 現金

## 久宝寺緑地の四季

## The four seasons in the park

	3月	4月	5月	6月	7月	8月	9月	10月	11月	12月	1月	2月	
花の咲く樹木	ウメ、ライラック、レンギョウ、トサミズキ、ツバキ、スモモ、ハナモモ、ハクモクレン	ウツギ、アジサイ、ハナザクロ、スモークツリー、ネム、ムクゲ、サルズベリ、ハギ	コデマリ、ヤマザクラ、ヤエザクラ、ユキヤナギ、コブシ、ツツジ、フジ	シャクヤク、ハナミズキ、ハナガイドウ	シャリンバイ	ヒマワリ	ホトギス	パンジー・ビオラ	スライセン	ユリ	コスモス	スライセン	
草花	チューリップ	アガパンサス	キバナコスモス	タマズレ	ガウラ	ヒガンバナ	ツツバキ	コウテイダリア	ネモフィラ	デルフィニウム			
水生植物		アヤメ	ショウブ		スライセン	ハス						クリスマスローズ	

## 大阪府

# 久宝寺緑地ガイドマップ KYUHOJI RYOKUCHI PARK Guide Map



北地区 まいまい広場付近

## アクセス Access



「電車でお越しの場合は」  
JR関西本線(大和路線) おおさか東線 久宝寺駅下車 北へ1.2km  
JR関西本線(大和路線) 加美駅下車 東へ1.2km  
JRおおさか東線 新加美駅下車 東へ1.2km  
近鉄大阪線 久宝寺駅下車 南西へ1.2km

「お車でお越しの場合は」  
近畿自動車道 南行 八尾出口から4分  
近畿自動車道 北行 中央環状線経由 10分

有料駐車場 947台  
第1駐車場: 陸上競技場・軟式野球場・プールをご利用の方に便利です。  
第2駐車場: テニスコート・野球場をご利用の方に便利です。  
第3駐車場: バーベキュー・花見・遊具をご利用の方に便利です。  
第4駐車場: あいあい広場、ウェルネス広場をご利用の方に便利です。

公園管理事務所 都市公園久宝寺緑地指定管理共同体  
〒581-0077 八尾市西久宝寺 323  
TEL.072-992-2489  
FAX.072-924-9664

受付窓口 午前9時～午後5時  
久宝寺緑地ホームページ <http://www.toshi-kouen.jp>  
久宝寺緑地Facebookページ <http://www.facebook.com/iko2kyuhouji>

これは府営公園のシンボルマークです。公園の緑のもとで憩い集う人々を表現しています。  
大阪府 八尾土木事務所 都市みどり課  
〒581-0005 大阪府八尾市荘内町2丁目1-36  
TEL:072-994-1515 FAX:072-924-2466





マナーを守って楽しい公園に

スケートボードは、決められた場所で楽しんでください。  
ほかの人に迷惑をかけるようにしましょう。  
自転車などの乗り入れはできません。  
花を折ったり、持って帰らないようにしましょう。  
ゴルフの練習などはできません。  
犬の散歩は鎖などでつなぎ、糞は飼い主が始末しましょう。  
ごみは持ち帰しましょう。  
美しく楽しい公園でみんな仲良く遊びましょう。  
焚き火はできません。  
遊具広場、運動施設、トイレ、及びその周辺での喫煙はご遠慮ください。

- 1 芝生広場 (Large Lawn Area) [北地区]
- 4 水辺広場 (Waterside Path) [北地区]
- 5 風の広場 (Breeze Square) [北地区]
- 7 花の広場 (Flower Garden) [北地区]
- 16 シャクヤク園 (Peony Garden) [中地区]
- 18 中央広場(花の道) (Central Square) [中地区]
- 15 子ども広場 (Playing Field for Children) [中地区]
- 19 野球場 (Baseball Stadium) [中地区]
- 22 テニスコート (Tennis Courts) [中地区]
- 24 軟式野球場 (Baseball Fields) [東地区]
- 25 陸上競技場 (Athletic Field) [東地区]
- 6 健康広場 (Outdoor Fitness Area) [北地区]
- 20 スポーツハウス (ホールウォークステーション) (ランニングステーション) [中地区]

- 21 ランニングコース(スタート地点) [北地区]
- 9 ファミリー広場 (バーベキュー可能エリア) (Family Area(Picnic Area)) [北地区]
- 10 有料バーベキューコーナー (Rental and Reservation Service for Barbecue) [北地区]
- 23 プール(夏季のみ) [東地区]
- 2 まいまい広場(3歳~12歳) (Children's Playground 1 (Maimai Hiroba)) [北地区]
- 3 よちよちランド(1歳~5歳) (Children's Playground 1 - Toddler's Area) [北地区]
- 11 もくもく元気広場(3歳~12歳) (Children's Playground 2 (Mokumoku Genki Hiroba)) [北地区]
- 12 幼児コーナー(3歳~6歳) (Children's Playground 2 - Toddler's Area) [北地区]
- 26 あいあい広場 [東地区]
- 27 ウェルネス広場 (Outdoor Fitness Area) [東地区]
- 13 公園インフォメーション [北地区]
- 14 コンビニエンスストア [北地区]
- 17 管理事務所 [中地区]

- トイレ (Restroom)
- 授乳室 (Nursing Room)
- 車椅子用トイレ (Restroom for disabilities)
- 売店 (Kiosk)
- おむつ替えシート (Diaper-changing Table)
- 駐車場 (Parking)
- 公衆電話 (Public Telephone)
- AED
- フリーワイファイ (Free Wi-Fi)
- ハートフルゲート (Barrier-free Gate)

車椅子の方も通りやすいように考えられたゲート。

バーベキュー可能エリア (Barbecue Area)

**BBQ**

園路の傾斜については、別途ハートフルマップにてご案内させていただきます。管理事務所までお気軽にお問合せください。



<http://www.toshi-kouen.jp/>  
久宝寺緑地のイベント案内、お知らせ、イベントリポートなど最新情報はこちらをご覧ください。

モバイルサイトをこちらでチェック！  
facebookでも情報発信しています  
Instagram

**広域避難場所に指定されています**

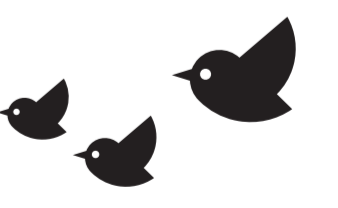
久宝寺緑地は、八尾市、東大阪市、大阪市平野区の広域避難場所に指定されています。みなさんのお住まい近くの一時避難場所などが、大火災などにより危険になった場合に避難する場所です。そのため、久宝寺緑地にどこからでも入れるよう石積みを低くし、大火災の輻射熱や熱気流などから守れるよう、防火樹林帯を整備しています。また、災害における自衛隊・消防・警察など、救援活動の拠点となります。万が一に備えて、久宝寺緑地までのルートを確認しておきましょう。

**災害時利用 凡例**

- 広域避難場所 (Safety Evacuation Area)
- 臨時ヘリポート (Temporary Heliport)
- 災害時連絡調整所 (Disaster Coordination Center)
- 物資集積所 (Supply Depot)
- 自衛隊エリア (Self-Defense Force Station)
- その他活動エリア (Disaster Support Center)
- 消防援助隊エリア (Rescue Team Station)
- 非常用トイレ (Emergency Toilet (in case of disaster))
- 警察エリア (Temporary Police Station)

久宝寺緑地ガイドマップ

**KYUHOJI RYOKUCHI PARK** Guide Map



← JR関西本線(大和路線)加美駅 (JR Kansai Main Line : Kami sta.)  
JRおおさか東線 新加美駅 (JR Osaka Higashi Line : Shin-Kami sta.)

神武町 (Jinmūchō)

JR関西本線(大和路線)・おおさか東線久宝寺駅 (JR Kansai Main Line・JR Osaka Higashi Line : Kyuhoji sta.)